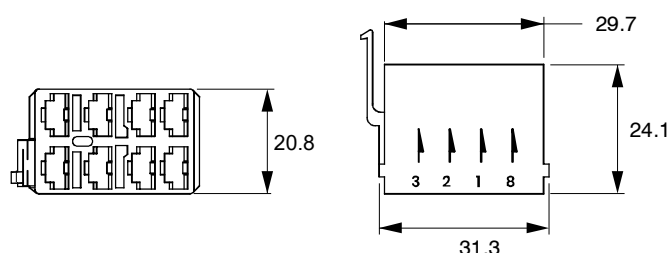


Разъём



Разъём универсальный,
для всех переключателей Про-Кнопка.

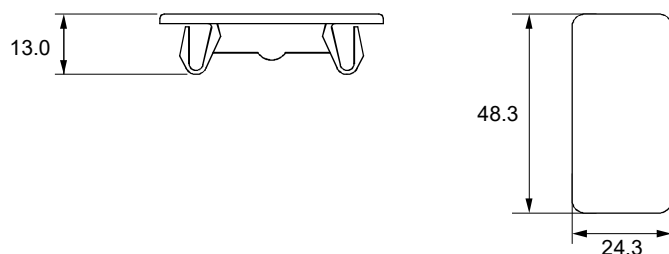
Для клеммы:

- гнездо ножевое с фиксирующим замком;
- ширина 6,3 мм, толщина 8 мм.;
- сечение провода: 1- 2,5 мм²
(клеммы не поставляем)



Клемма должна иметь
фиксирующий хвостик

Заглушка

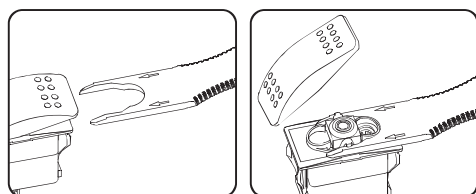


Заглушка отверстия для
резервного переключателя
в панели приборов.

Съёмник клавиши



Съёмник предназначен для
демонтажа клавиши с корпуса
переключателя.



Вставьте съёмник под клавишу и
поднимите свободный конец
съёмника вверх.